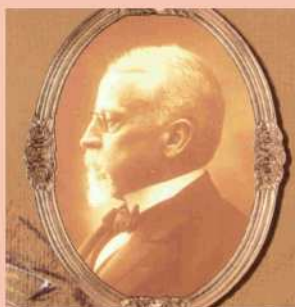




Idzie luty - obuj buty. To przysłowie sprawdziło się w tym roku w całej pełni. Luty, chociaż średnio śnieżny, był naprawdę mroźny. Szkoda tylko, że nie było na co polować - dziki i cielaki odstrzelone, byków nie widać. Nie widać też specjalnie lisów, które w lutym stanowiły zwykle główny nasz obiekt łowów. Tylko niezawodny w tym temacie Stasiek Zelek wykonuje jak co roku lisią normę, w ilości ok. 30 szt na naszym obwodzie południowym. Innym kolegom lisy jakby już spowszedniały. A szkoda, bo polowania na nie są naprawdę bardzo emocjonujące. Praktykował je nawet nasz noblista Henryk Sienkiewicz, pomimo, że polował przecież niemal na całym świecie i na - wydawałoby się - o wiele atrakcyjniejszą zwierzynę



CYTAT

“W Oblęgorku wszystko dobrze i jeśli chcesz koniecznie, żeby Ci uszy zmarzły, to się tam wybierzemy, mając na uwadze lisy.”



Henryk Sienkiewicz - z listu do syna

NASZA ZWIERZYNA - LIS

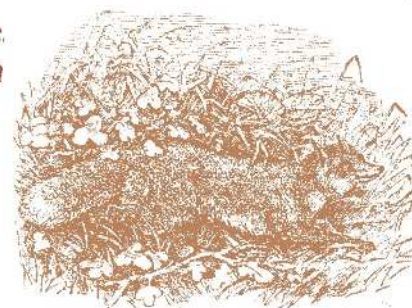
Lis - *vulpes vulpes* - zwany mykitą lub przecherą - jest naszym najpospolitszym drapieżnikiem czworonożnym. Należy do rodziny psów. Występuje tak w łowiskach polnych, jak i leśnych. Żyje w norach. Żywi się niewielkimi zwierzętami, nie gardzi też padliną, a także niektórymi owocami i jagodami. Jeśli pogłowie lisa jest niewielkie, to pełni on w łowisku pożyteczną rolę sanitariusza, jeśli zbyt duże - jak to ma miejsce obecnie - staje się poważnym szkodnikiem łowieckim dziesiątkującym wszelką zwierzynę drobną i sarnie kozłeta.

OKRES POLOWAŃ - od sierpnia do marca włącznie

NAZEWNICTWO



- | | | |
|--------------------|---|---|
| - samiec | - | <i>lis, pies</i> |
| - samica | - | <i>liszka, lisic</i> |
| - młode | - | <i>liski, lisięta</i> |
| - młode jesienią | - | <i>niedoliski</i> |
| - pysk | - | <i>morda</i> |
| - zęby | - | <i>kły, kęsy</i> |
| - nos | - | <i>wietrznik</i> |
| - oczy | - | <i>ślepia</i> |
| - ogon | - | <i>kita</i> |
| - nogi | - | <i>stawki</i> |
| - zakończenie kity | - | <i>kwiat</i> |
| - typy ubarwienia | - | <i>ogniówka, węglarz, żmijka, siwoduszka, krzyżak</i> |



TROFEA

- piękne, ciepłe futerko, czasami czaszka



Niestety, mroźna zima to pora "żniw" kłusowników. I to zarówno tych dwunożnych, jak i także czworonożnych - zdziczałych psów i kotów. Ich ofiarą padają obok zwierzyny drobnej głównie sarna.

**KŁUSOWNICZE
SIDŁO**

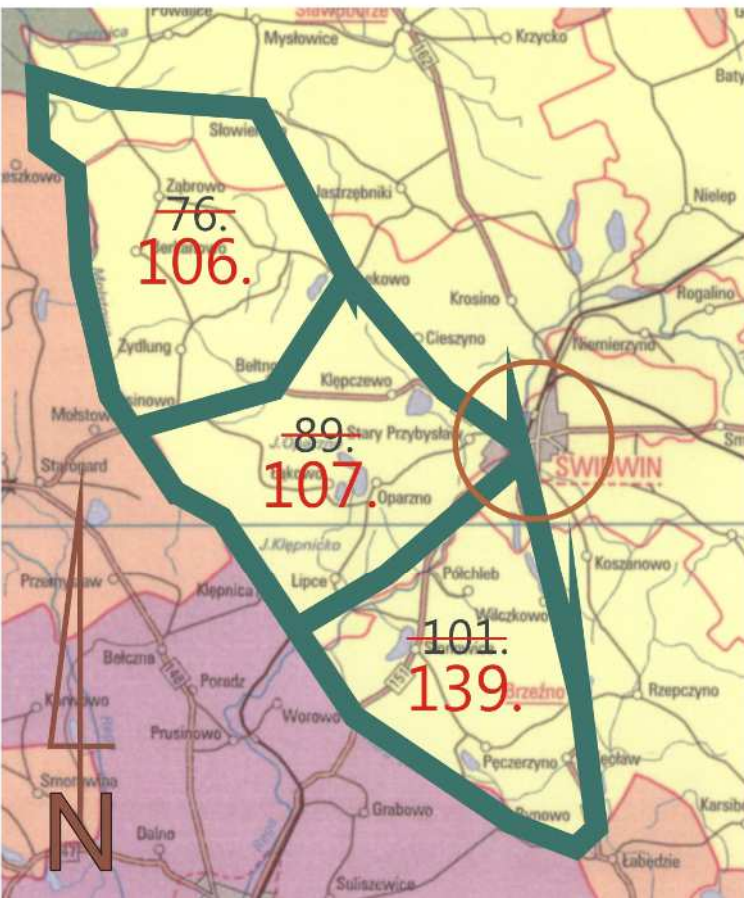


**ZNALEZIONA POD
OPARZNEM SARNA
ZAGRYZIONA
PRZEZ PSY**



Z NASZYCH ŁOWISK

WSPANIAŁY OKAZ
PLATANA
KLONOLISTNEGO
W ŁOWISKU LAUFER,
KTÓRYM
OPIEKUJE SIĘ
GABRYŚ KASZUBA



Decyzją Wojewody Zachodniopomorskiego nastąpiła zmiana numeracji naszych obwodów łowieckich. Zgodnie z nią "Sokół" Świdwin gospodaruje teraz na obwodach:

- **106 (poprzednio 76, dawniej 174)** - obwód leśny z głównymi łowiskami: Międzyrzecz, Ząbrowo, Berkanowo, Kartlewo, Rusinowo

- **107 (poprzednio 89, dawniej 176)** - obwód polny z głównymi łowiskami: Bełtno, Kłępczewo, Osowo, Łąkowo, Oparzno, Lipce

- **139 (poprzednio 101, dawniej 182)** - obwód polny z głównymi łowiskami: Pótleb, Słonowice, Brzeźno, Pęczerzyno, Więctaw

NOWA NUMERACJA NASZYCH OBWODÓW